

HYDRAULIKBAGGER **SY75C**

Motor ISUZU CP-4LE2XA-S
Leistung 40,5 kw/2000 rpm
Betriebsgewicht 7280 kg
Bodendruck 33 kPa



- BAUTEILE ERSTER GÜTE
- GERINGER TREIBSTOFFVERBRAUCH
- EINFACHE INSTANDHALTUNG

SANY

SPEZIFIKATIONEN

MOTOR	
Model	ISUZU CP-4LE2XA-S
Hubraum (L)	2,2
Motorleistung/ Nenn Drehzahl (kW/rpm)	40,5/2000
Max. Drehmoment (N·m/rpm)	215/1800

SERVICE FÜLLMENGEN (L)	
Kraftstofftank (l)	150
Motorkühlmittel (l)	12
Motoröl (l)	10
Schwenkantrieb	None
Fahrwerk (je Seite)	1,1
Hydrauliköltank (l)	120

HYDRAULIKSYSTEM	
Typ	Load sensitive system
Anzahl wählbaren Arbeitsmodi	2
Hauptpumpe	
Typ	Kolbenpumpen mit variabler Fördermenge
Maximaler Förderleistung (L/min)	190
Hydraulik Motor	
Fahrwerk	2 Axialkolbenmotoren mit Feststellbremse
Schwenkwerk	1 Axialkolbenmotor mit Schwenkbefestigung
Entlastungsventilleistungen	
Gerätekreise (MPa)	280
Fahrkreis (MPa)	260
Schwenkkreis (MPa)	210
Hydraulikzylinder (MPa)	35
Hydraulikzylinder	
Auslegerzylinder Durchmesser x Hublänge (mm)	110x885
Armzylinder Durchmesser x Hublänge (mm)	90x900
Löffelzylinder Durchmesser x Hublänge (mm)	80x730
Schildzylinder Durchmesser x Hublänge (mm)	130x145

MASCHINENGEWICHT	
Betriebsgewicht mit Standardlöffel, mit allen Service-Füllmengen, +75 kg Fahrergewicht (ISO).	
Bodendruck (kPa)	33
Eigengewicht (kg)	7280

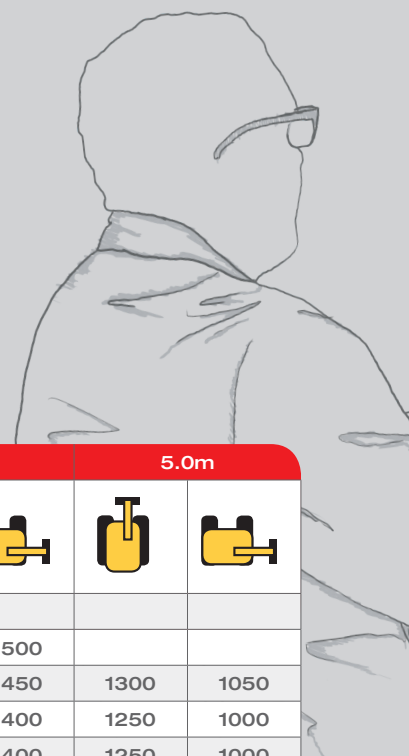
DRIVE	
Fahrgeschwindigkeit (Low/High) (km/h)	2,4/4,4
Maximal Reißkraft (kN)	56,8
Steigfähigkeit	35°

SCHWENKGESCHWINDIGKEIT	
Schwenkgeschwindigkeit (rpm)	11,5

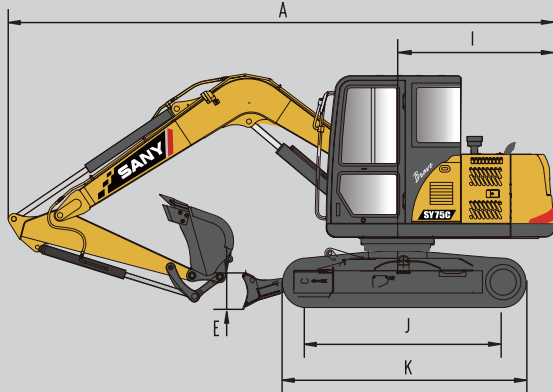
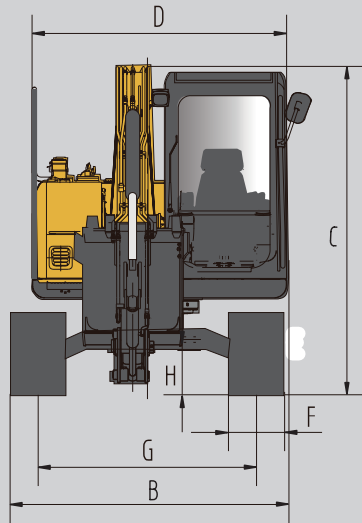
GRABKRAFT	
Grabkraft Löffel (kN)	56
Grabkraft Arm (kN)	38

HUBKRÄFTE

A \ B	HUBKRÄFTE											
	Maximum	MAX		2.0m		3.0m		4.0m		5.0m		
5m (kg)	3812											
4m (kg)	4564	1500	1500			1700	1700					
3m (kg)	5008	1350	1200			1850	1850	1800	1500			
2m (kg)	5225	1250	1050	3200	3200	2300	2200	1800	1450	1300	1050	
1m (kg)	5243	1150	950			2650	2100	1750	1400	1250	1000	
0m (kg)	5243	1150	900			2550	1950	1650	1400	1250	1000	
0m (kg)	5065	1200	950			2450	1900	1650	1300	1200	950	
-1m (kg)	4668	1300	1050	4350	3600	2450	1900	1600	1300			
-2m (kg)	3986	1650	1300	4450	3650	2450	1900					

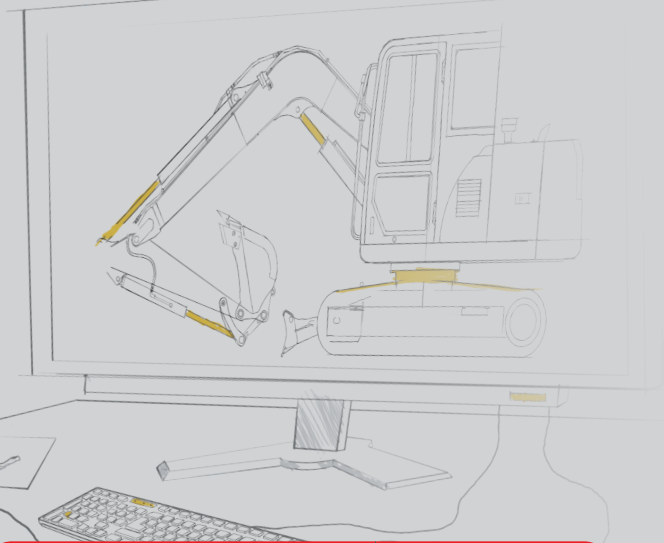


ABMESSUNGEN

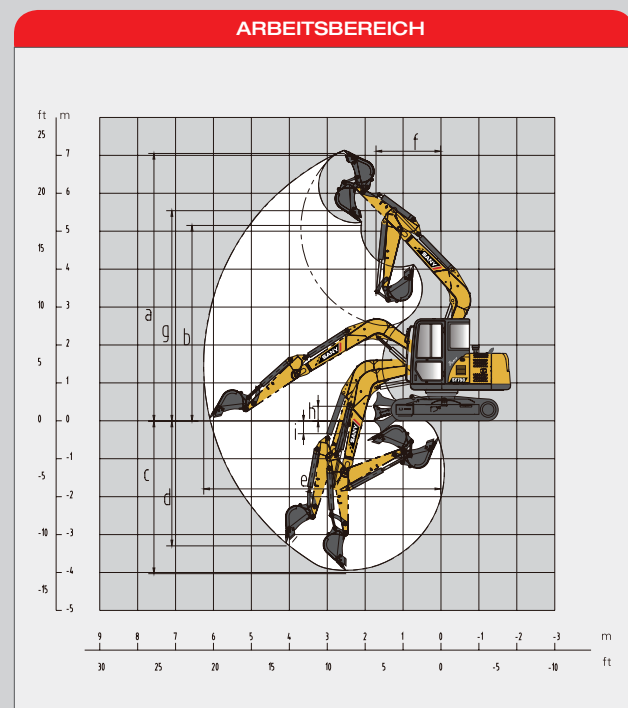


ABMESSUNGEN	mm
A Transportlänge	6095
B Transportbreite	2220
C Transporthöhe	2627
D Laufwerkbreite	2040
E Schildhöhe	405
F Standard Spurbreite	450
G Spurmaß	1750
H Min. Bodenfreiheit	380
I Schwenkradius	1750
J Mittelabstand Antriebturas	2350
K Kettenfahrwerkslänge	2815
Spielraum Kontergewicht	775
Baum Länge	3720
Arm Länge	2050

FAHRWERK	
Bodenplatte Breite (mm)	450
Anzahl der Bodenplatten (pro Seite)	39
Tragrolle (pro Seite)	1
Kettenrolle (pro Seite)	5



ABMESSUNGEN	mm
A Max. Reichweite	7058
B Max. Ausschutthöhe	5157
C Max. Aushubtiefe	4021
D Max. Senkrechte Grabtiefe	3921
E Max. Grabtiefe	6238
F Min. Schwenk Radius	1740
G Höhe bei min. Schwenkradius	5548
H Max. Schildhöhe	390
I Max. Schildstellung	330



Standardausstattung

Bedienplatz

- ROPS mit Silikon-Gummi Halterung
- Short Joystick + Multi-Funktionen ausgestattet
- Mechanische Schwingsitz
- Multi Sprache Display
- Klimaanlage C/H
- Radio
- 12V-Anschluss
- Getränkehalter
- Dokumentenfach

Sicherheit

- Batterieauptschalter
- Feuerlöscher
- Nothammer
- Rückspiegel
- Fahralarm und Beacon
- Überlastwarnung für das Anheben
- Sicherheitsventile Boom
- Motor Notfallabschalter
- Benutzerhandbuch Sprache (DE)

Ausrüstung

- Auslager:Standard 3720mm
- Arm:Standard 2050mm
- Hydraulische QC Linie gesteuert auf Joystick
- Break&Shear line proportional auf Joystick
- Betankungspumpe

Oberwagen

- Batteriefach
- Aufbewahrungskiste
- Anti-Skid-Platten

Unterwagen

- UC-2817mm length
- Rubber shoes 450mm
- Carrierroller per side : 1
- Track roller per side : 5

Lichts

- Dachlichts 2X
- Licht auf Auslager(links) 1x
- Platform 1x(Batterie box)

ADDR SANY EUROPE GmbH
Sany Allee 1, D-50181 Bedburg
TEL 0049 2272 90531 100
FAX 0049 2272 90531 109
MAIL info@sanyeurope.com
NET www.sanyeurope.com



facebook.com/sanyeurope

Not all products are available in all markets. Under our policy of continuous improvement, we reserve the right to change specifications and design without prior notice. The illustrations do not necessarily show the standard version of the machine.

SANY